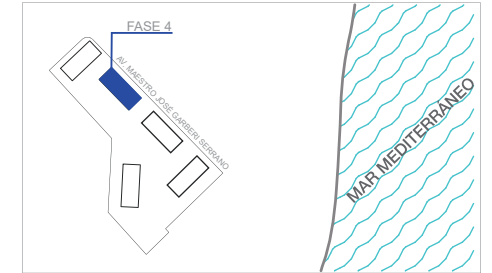
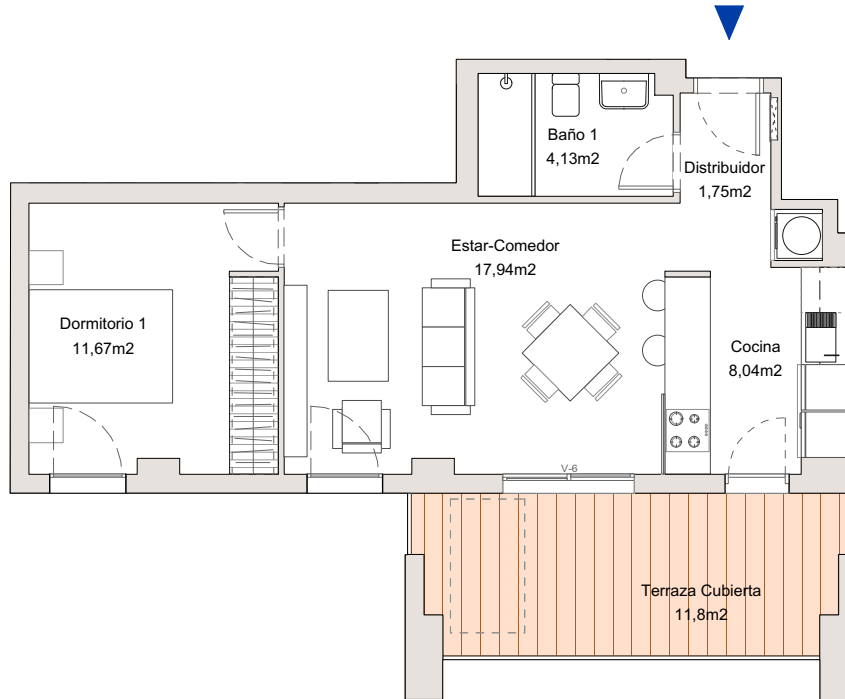
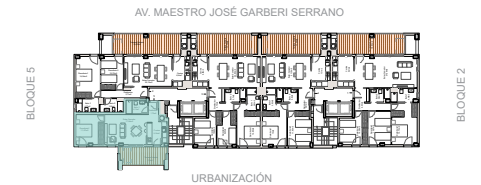


# TU CASA ITACA

## PLANTA 3\_PUERTA 5



**Residencial ITACA**\_ EDIFICIO 4  
Playa de San Juan Norte, Alicante



Superficie Útil	43,53 m <sup>2</sup>
Superficie Terrazas	11,80 m <sup>2</sup>
Superficie Útil Total	55,33 m <sup>2</sup>
Superficie Construida (incl. terraza)	62,64 m <sup>2</sup>

COMERCIALIZA: QOMERCIA.COM - PROMUEVE: GEBERAS INVESTMENTS, S.L. CIF: B-87266334 NOTA: EL PRESENTE DOCUMENTO ES DE CARÁCTER INFORMATIVO. LOS PLANOS Y LAS SUPERFICIES EXPRESADAS PODRÁN EXPERIMENTAR VARIACIONES POR EXIGENCIAS TÉCNICAS DEL PROYECTO. TODO EL MOBILIARIO, INCLUIDO EL DE LA COCINA, ARMARIOS Y ELECTRODOMÉSTICOS, ES MERAMENTE DECORATIVO. VOCT2018

INFORMACIÓN Y VENTA \_ 679 95 34 35  
[www.itacaresidencial.com](http://www.itacaresidencial.com)