

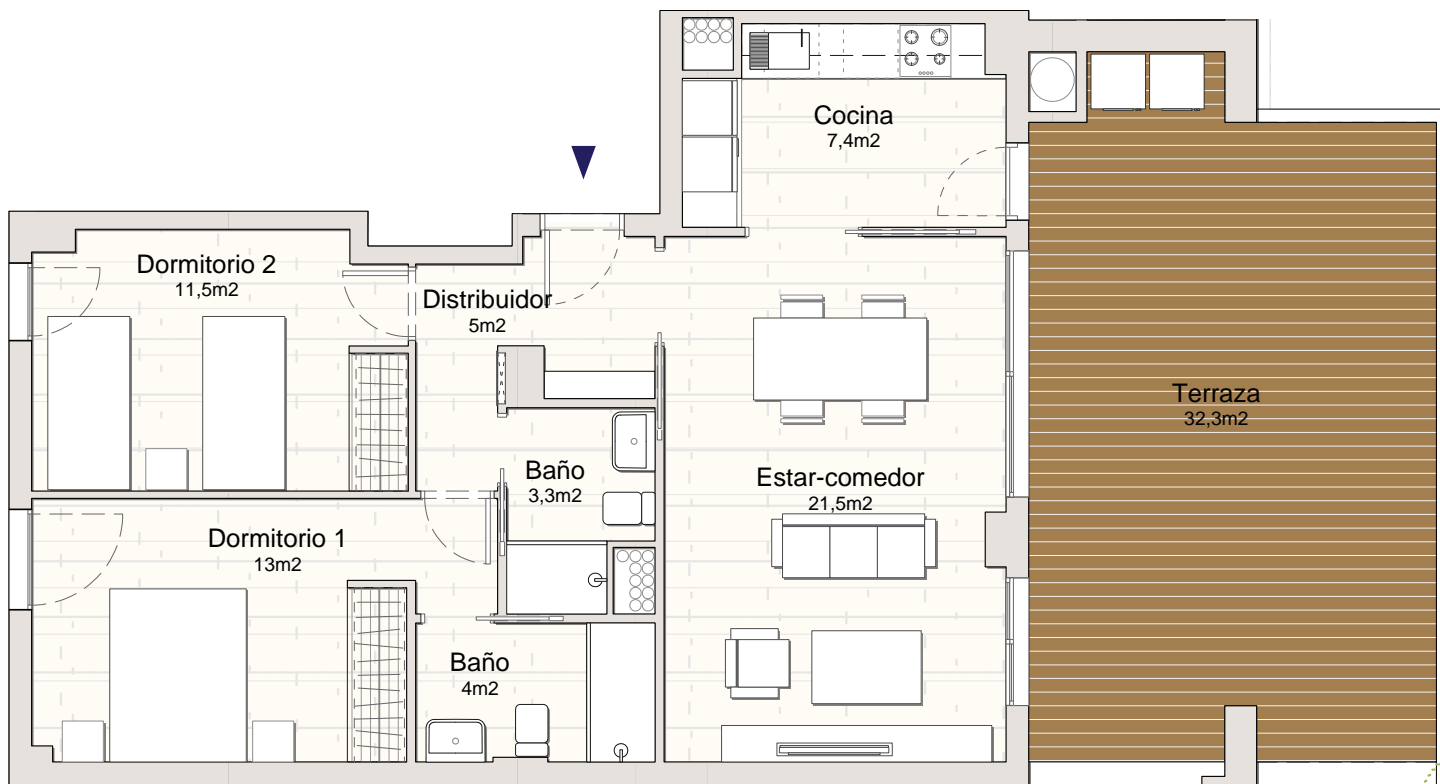


TU CASA ITACA

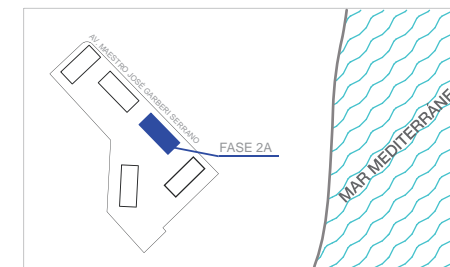
PLANTA 1 _ PUERTA 2

RESIDENCIAL

ITACA



PLANTA 1 _ PUERTA 2



Residencial ITACA _ EDIFICIO 2
Playa de San Juan Norte, Alicante



Superficie Útil	65,70 m ²
Superficie Terrazas	32,30 m ²
Superficie Útil Total	98,00 m ²
Superficie Construida (incl. terraza)	108,00 m ²

COMERCIALIZA: QOMERCIA.COM - PROMUEVE: GEBERAS INVESTMENTS, S.L. CIF.: B-87266334 NOTA: EL PRESENTE DOCUMENTO ES DE CARÁCTER INFORMATIVO. LOS PLANOS Y LAS SUPERFICIES EXPRESADAS PODRÁN EXPERIMENTAR VARIACIONES POR EXIGENCIAS TÉCNICAS DEL PROYECTO. TODO EL MOBILIARIO, INCLUIDO EL DE LA COCINA, ARMARIOS Y ELECTRODOMÉSTICOS, ES MERAMENTE DECORATIVO.

INFORMACIÓN Y VENTA **_ 679 95 34 35**
www.itacaresidencial.com