

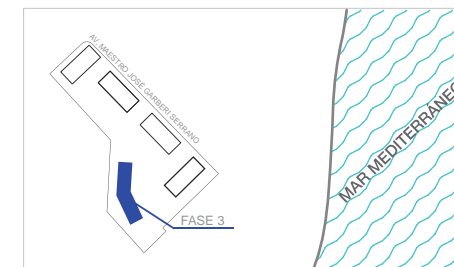
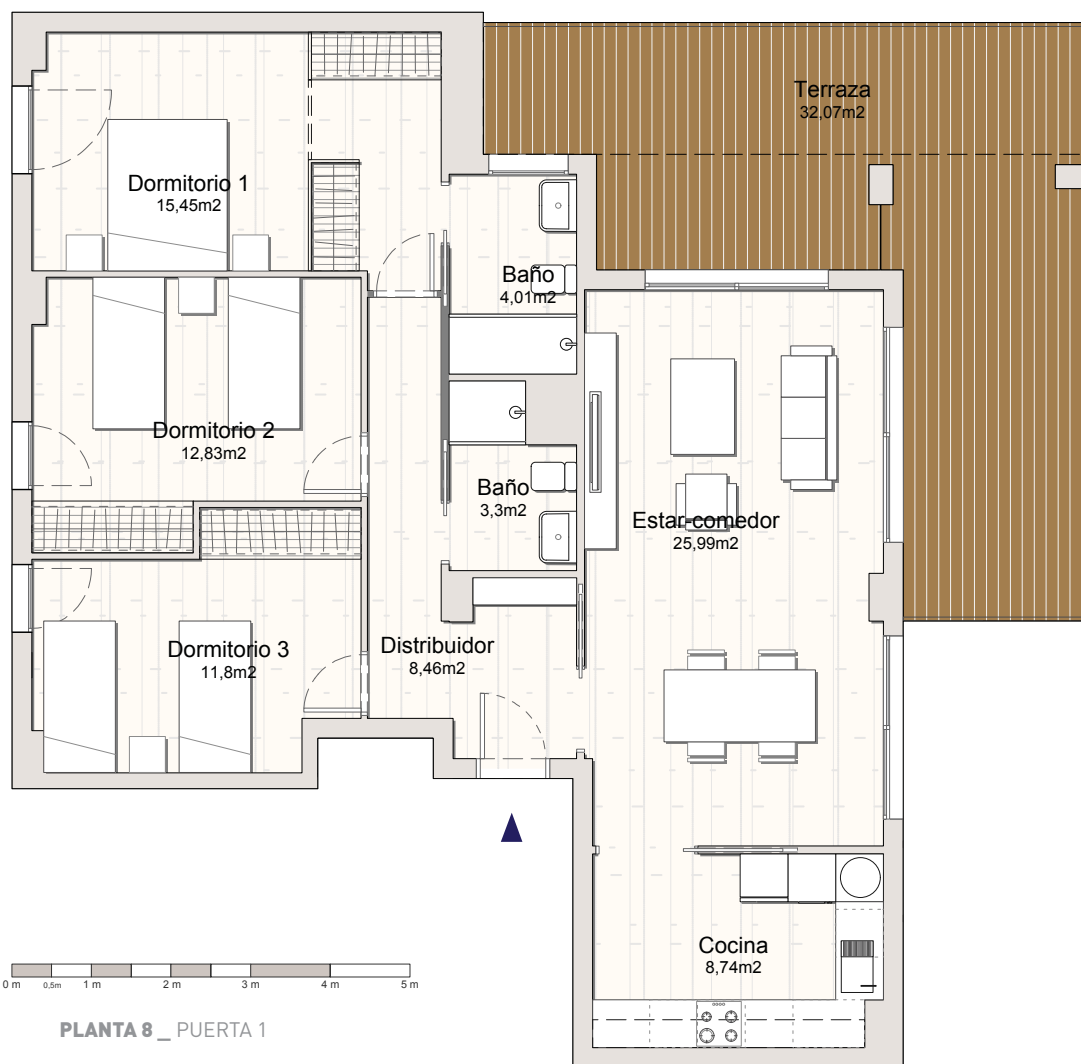


# TU CASA ITACA

PLANTA 8 \_ PUERTA 1

RESIDENCIAL

ITACA



Residencial ITACA \_ EDIFICIO 3  
Playa de San Juan Norte, Alicante



Superficie Útil	90,58 m <sup>2</sup>
Superficie Terrazas	32,07 m <sup>2</sup>
Superficie Útil Total	122,65 m <sup>2</sup>
Superficie Construida (incl. terraza)	136,85 m <sup>2</sup>

COMERCIALIZA: QOMERCIA.COM - PROMUEVE: GEBERAS INVESTMENTS, S.L. CIF.: B-87266334 NOTA: EL PRESENTE DOCUMENTO ES DE CARÁCTER INFORMATIVO. LOS PLANOS Y LAS SUPERFICIES EXPRESADAS PODRÁN EXPERIMENTAR VARIACIONES POR EXIGENCIAS TÉCNICAS DEL PROYECTO. TODO EL MOBILIARIO, INCLUIDO EL DE LA COCINA, ARMARIOS Y ELECTRODOMÉSTICOS, ES MERAMENTE DECORATIVO.

INFORMACIÓN Y VENTA \_ 679 95 34 35  
[www.itacaresidencial.com](http://www.itacaresidencial.com)