

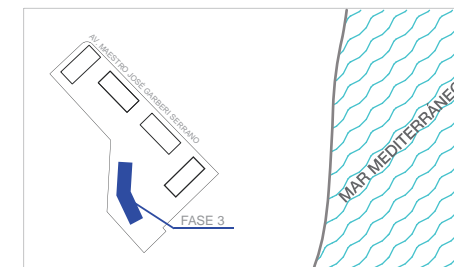
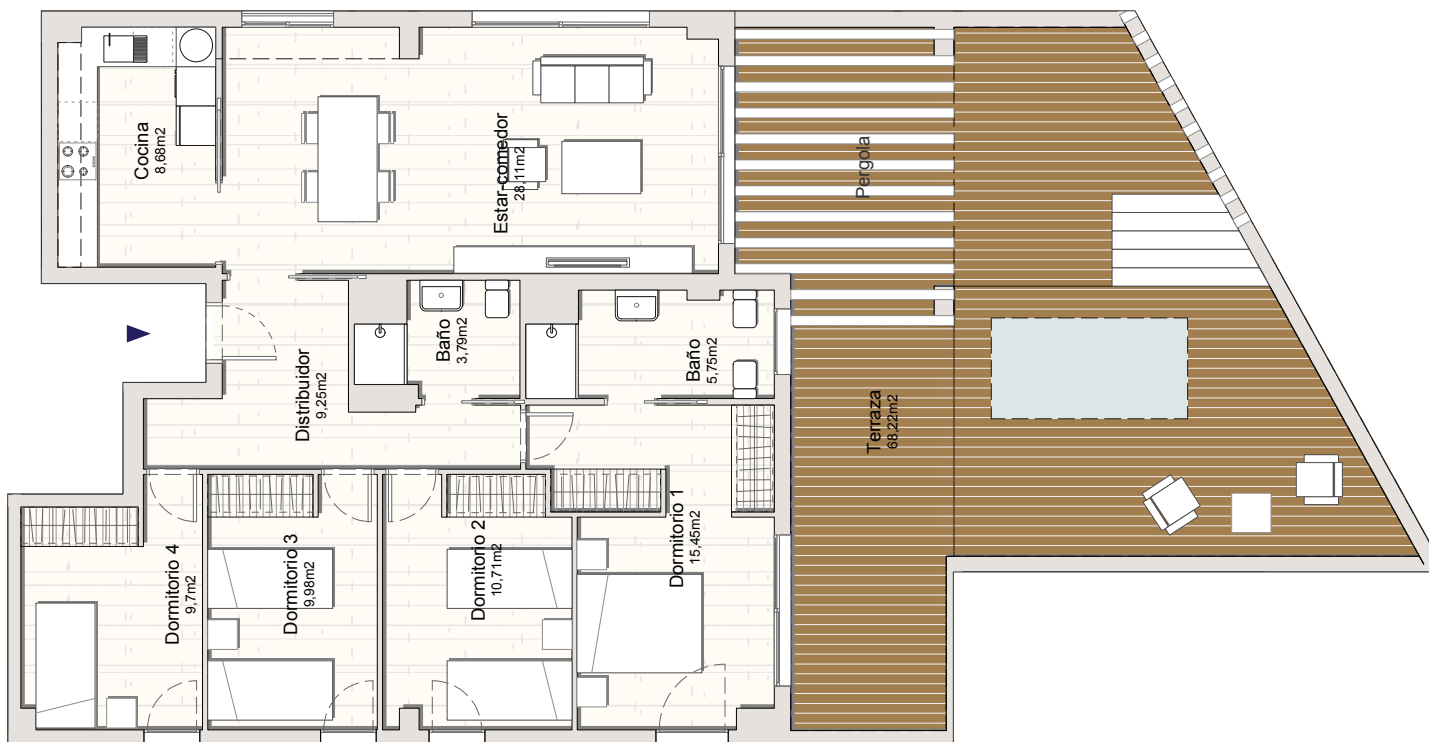


TU CASA ITACA

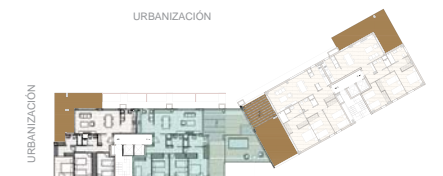
PLANTA 8 _ PUERTA 2

RESIDENCIAL

ITACA



Residencial ITACA _ EDIFICIO 3
Playa de San Juan Norte, Alicante



Superficie Útil	101,42 m ²
Superficie Terrazas	68,22 m ²
Superficie Útil Total	169,64 m ²
Superficie Construida (incl. terraza)	185,31 m ²

PLANTA 8 _ PUERTA 2

COMERCIALIZA: QOMERCIA.COM - PROMUEVE: GEBERAS INVESTMENTS, S.L. CIF.: B-87266334 NOTA: EL PRESENTE DOCUMENTO ES DE CARÁCTER INFORMATIVO. LOS PLANOS Y LAS SUPERFICIES EXPRESADAS PODRÁN EXPERIMENTAR VARIACIONES POR EXIGENCIAS TÉCNICAS DEL PROYECTO. TODO EL MOBILIARIO, INCLUIDO EL DE LA COCINA, ARMARIOS Y ELECTRODOMÉSTICOS, ES MERAMENTE DECORATIVO.

INFORMACIÓN Y VENTA **_ 679 95 34 35**
www.itacaresidencial.com