

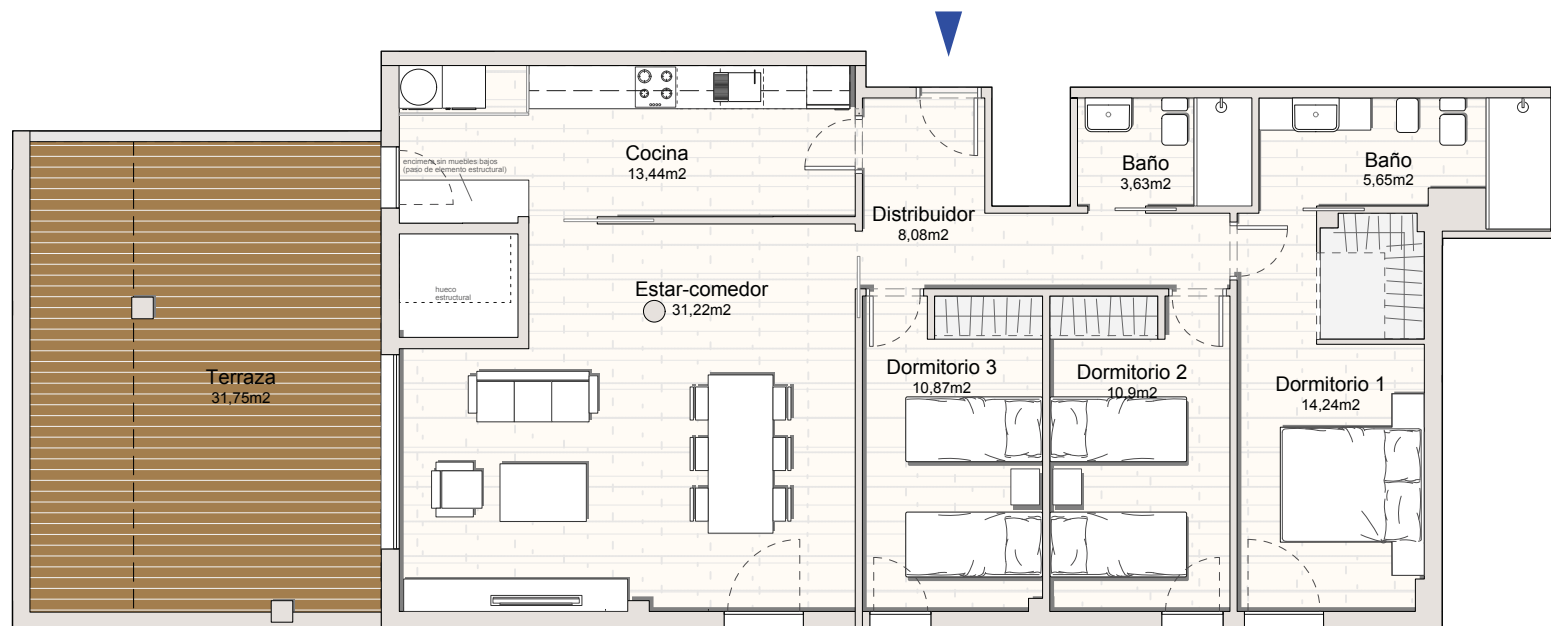


# TU CASA ITACA

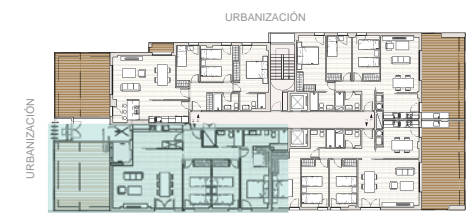
PLANTA 7 \_ PUERTA 4

RESIDENCIAL

ITACA



**Residencial ITACA \_ EDIFICIO 1**  
Playa de San Juan Norte, Alicante



PLANTA 7 \_ PUERTA 4



Superficie Útil	97,67 m <sup>2</sup>
Superficie Terrazas	31,75 m <sup>2</sup>
Superficie Útil Total	129,42 m <sup>2</sup>
Superficie Construida (incl. terraza)	140,65 m <sup>2</sup>

COMERCIALIZA: OOMERCIA.COM - PROMUEVE: GEBERAS INVESTMENTS, S.L. CIF: B-87266334 NOTA: EL PRESENTE DOCUMENTO ES DE CARÁCTER INFORMATIVO. LOS PLANOS Y LAS SUPERFICIES EXPRESADAS PODRÁN EXPERIMENTAR VARIACIONES POR EXIGENCIAS TÉCNICAS DEL PROYECTO. TODO EL MOBILIARIO, INCLUIDO EL DE LA COCINA, ARMARIOS Y ELECTRODOMÉSTICOS, ES MERAMENTE DECORATIVO.

INFORMACIÓN Y VENTA \_ **679 95 34 35**  
[www.itacaresidencial.com](http://www.itacaresidencial.com)