

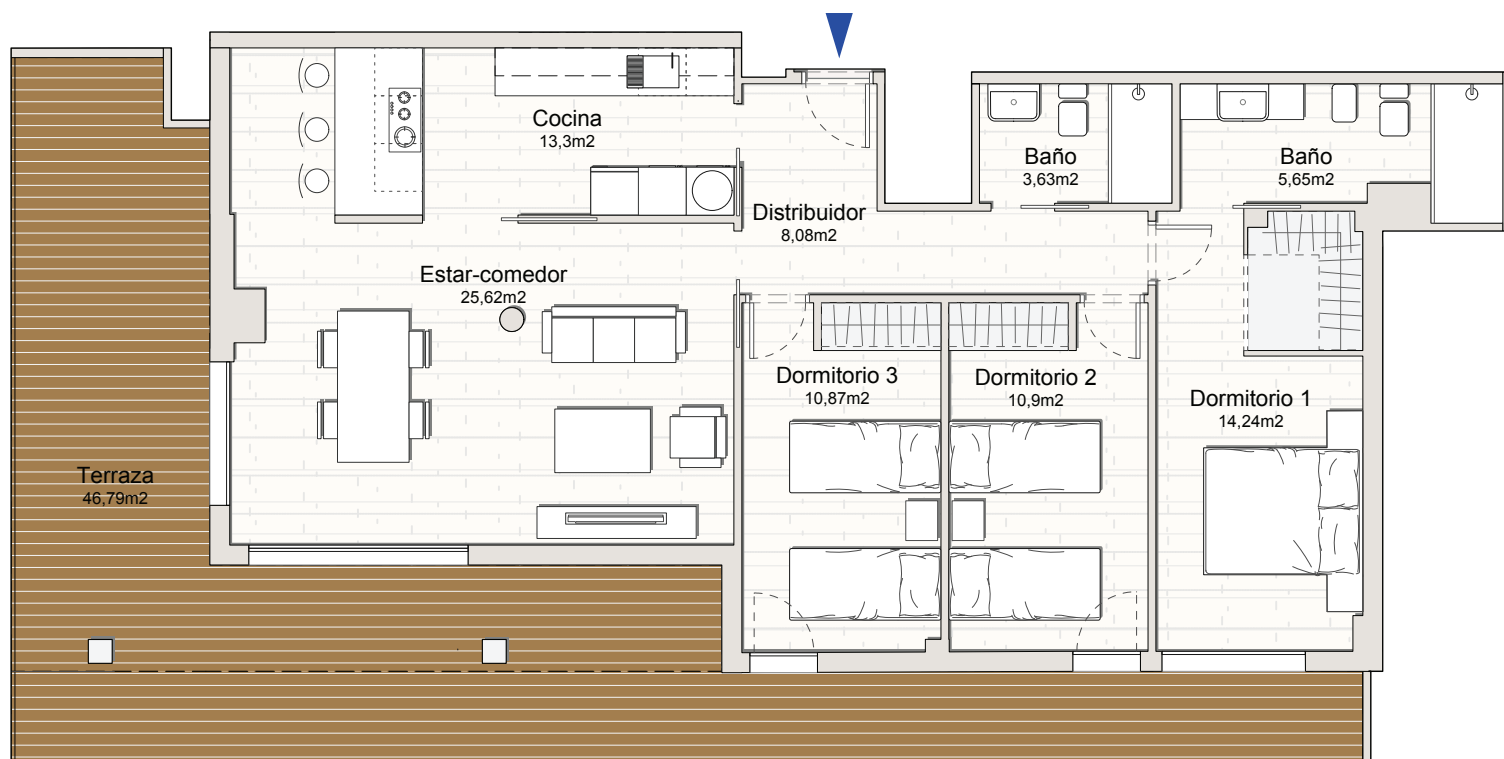


TU CASA ITACA

PLANTA 9 _ PUERTA 4

RESIDENCIAL

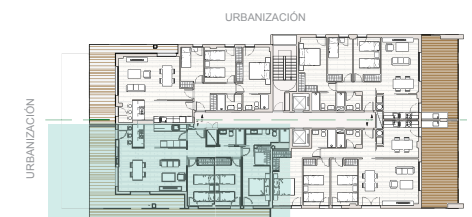
ITACA



PLANTA 9 _ PUERTA 4



Residencial ITACA _ EDIFICIO 1
Playa de San Juan Norte, Alicante



Superficie Útil	92,29 m ²
Superficie Terrazas	46,79 m ²
Superficie Útil Total	139,08 m ²
Superficie Construida (incl. terraza)	150,14 m ²

COMERCIALIZA: OOMERCIA.COM - PROMUEVE: GEBERAS INVESTMENTS, S.L. CIF.: B-87266334 NOTA: EL PRESENTE DOCUMENTO ES DE CARÁCTER INFORMATIVO. LOS PLANOS Y LAS SUPERFICIES EXPRESADAS PODRÁN EXPERIMENTAR VARIACIONES POR EXIGENCIAS TÉCNICAS DEL PROYECTO. TODO EL MOBILIARIO, INCLUIDO EL DE LA COCINA, ARMARIOS Y ELECTRODOMÉSTICOS, ES MERAMENTE DECORATIVO.

INFORMACIÓN Y VENTA _ **679 95 34 35**
www.itacaresidencial.com